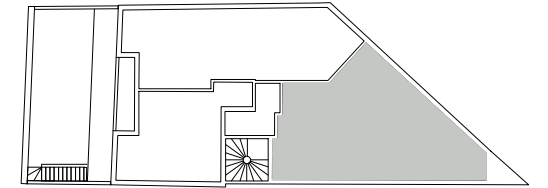


# 23 CRIMÉE PARIS 19

SCCV EMERIGE CRIMEE  
17-19, RUE MICHEL LE COMTE  
75003 PARIS

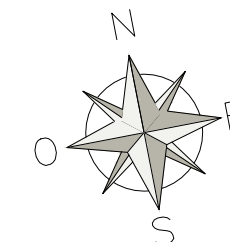
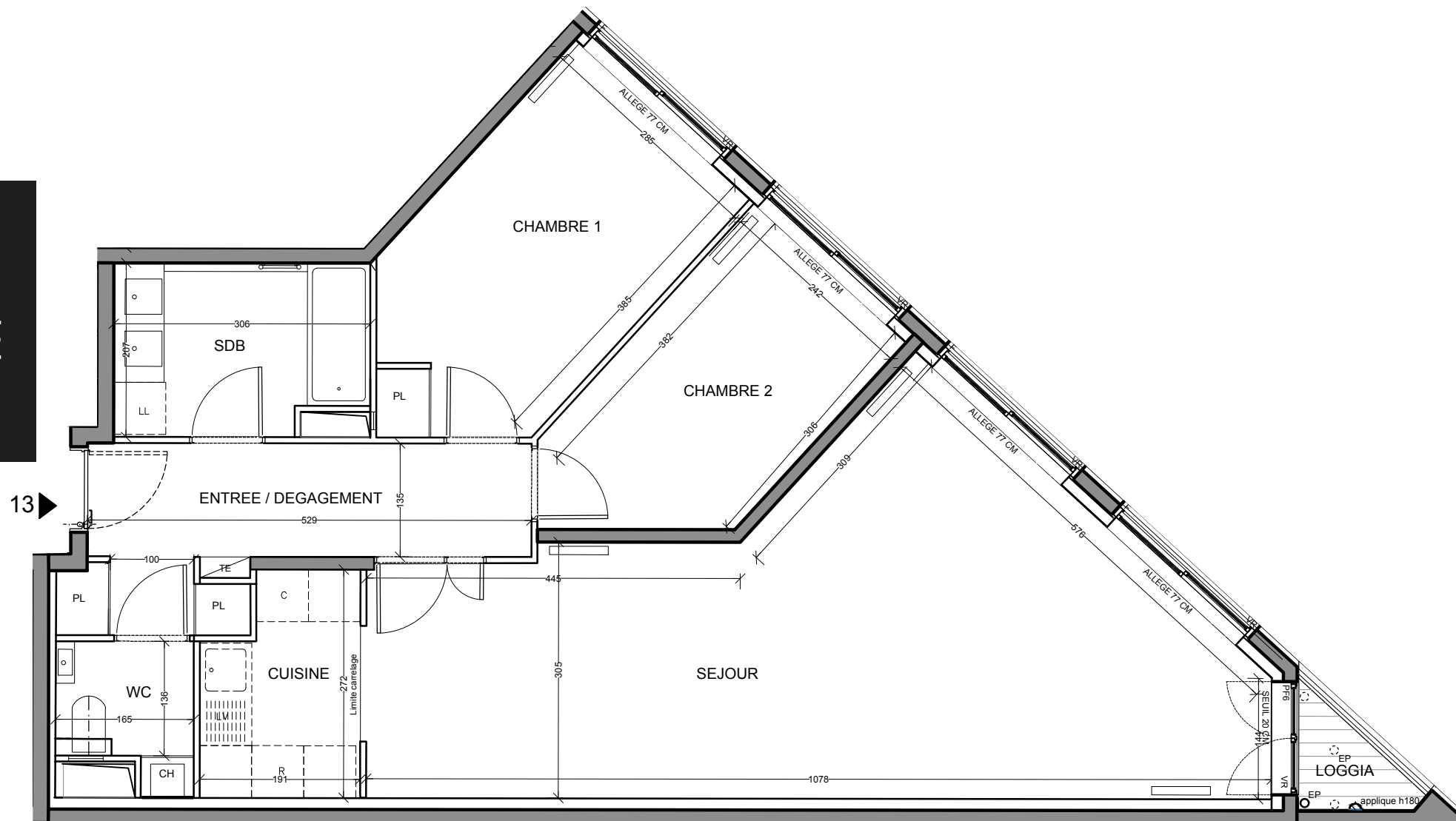


## Appartement de 3 pièces n°13 au 1er étage

Entrée / dégagement	8.62 m <sup>2</sup>
Séjour	36.25 m <sup>2</sup>
Cuisine	4.62 m <sup>2</sup>
Chambre 1	12.30 m <sup>2</sup>
Chambre 2	9.65 m <sup>2</sup>
Salle de bains	6.01 m <sup>2</sup>
WC	2.42 m <sup>2</sup>
<b>SURFACE TOTALE HABITABLE</b>	<b>79.87 m<sup>2</sup></b>
Loggia	1.33 m <sup>2</sup>
<b>SURFACE TOTALE PRIVATIVE</b>	<b>81.20 m<sup>2</sup></b>

### LEGENDE

PF	Porte-fenêtre
F	Fenêtre
FS	Fenêtre à soufflet
VR	Volet roulant
GC	Garde-corps
EP	Eau pluviale
TE	Tableau électrique
LL	Lave-linge
R	Réfrigérateur
C	Cuisson
LV	Lave-vaisselle
PL	Placard
CH	Chaudière individuelle
	Sèche-serviette
	Radiateur
	Soffite / Faux plafond
	Trappe de visite



0 0.5 1 2 m

**EMERIGE**

Nota : Les surfaces des placards sont comprises dans celles des pièces où ils se situent. Des modifications sont susceptibles d'être apportées à ce plan en fonction des nécessités techniques, réglementaires ou administratives de la réalisation, tant en ce qui concerne les dimensions libres que les équipements. Les retombées, soffites, faux-plafonds, gaines techniques, canalisations, trappes de visite, descentes d'eaux pluviales, équipements électriques, ne sont pas systématiquement représentés ou le sont à titre indicatif. Les dimensions et les implantations des appareils de chauffage, lorsqu'ils sont représentés, sont indicatifs et seront soumis à la conformité de l'étude thermique.

27 juillet 2017

**BiecherArchitectes**